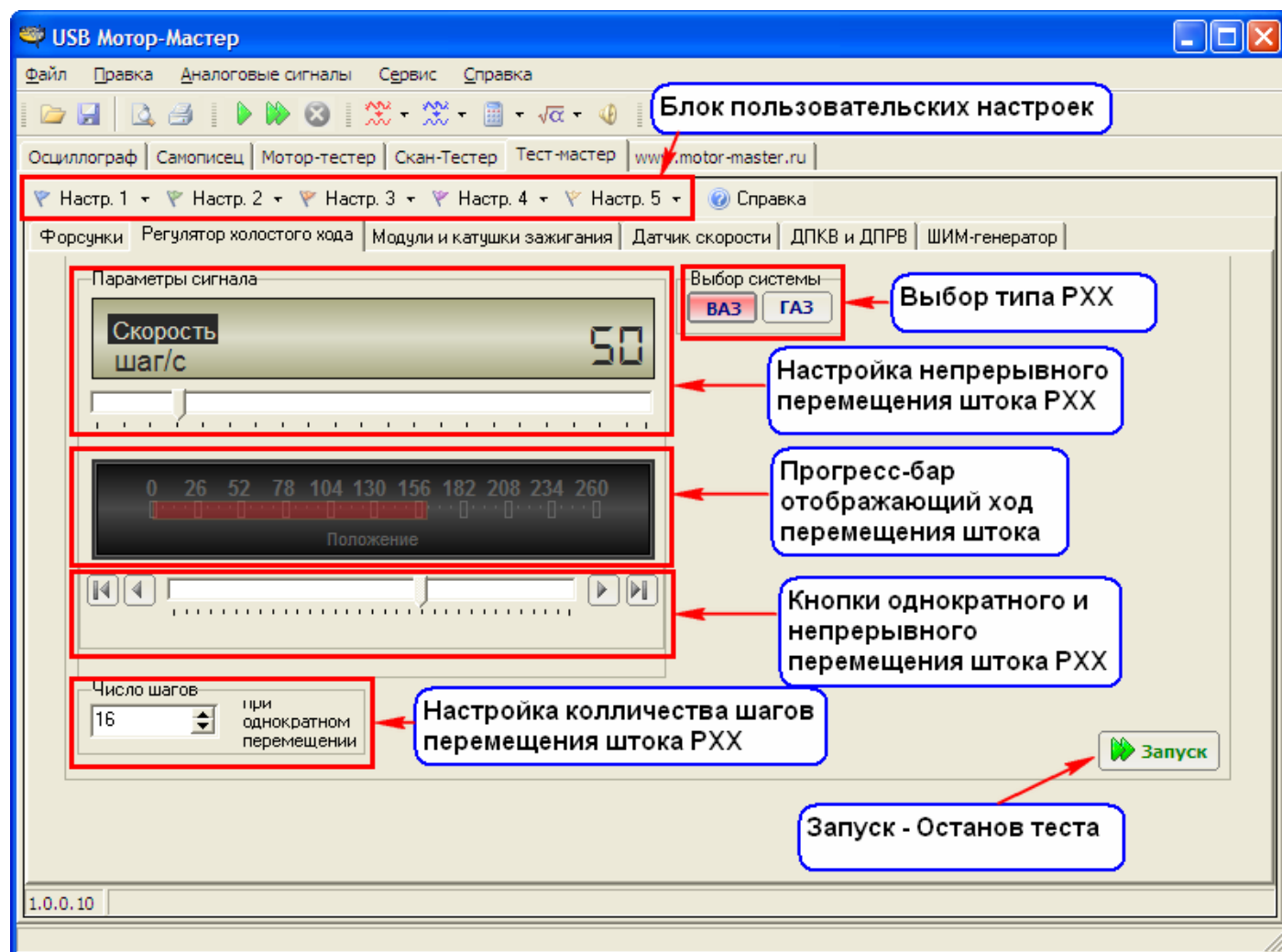
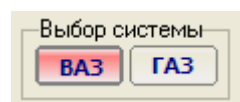


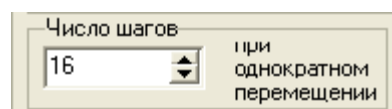
Принципы управления тестами (режимами) одинаковы для всех закладок модуля «Тест-мастер» и подробно изложены в первом разделе Справки – «Введение». Здесь рассмотрены только специфические настройки и способы управления свойственные только закладке «Регулятор холостого хода»



Для начала работы производится необходимые настройки:



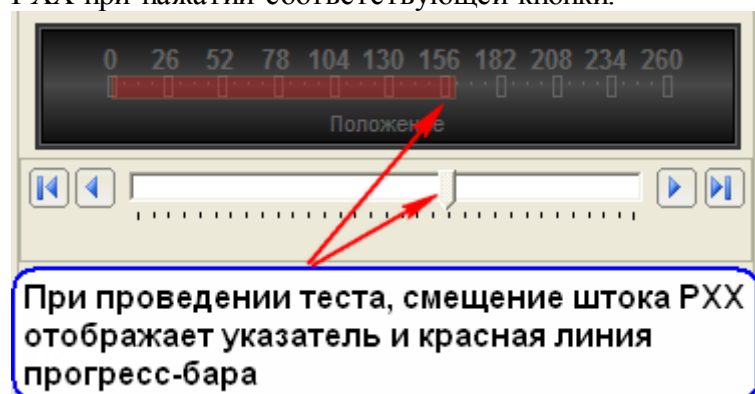
Выбор типа регулятора холостого хода.



Установить число шагов перемещения штока при однократном нажатии соответствующей кнопки.



С помощью движка установить необходимую скорость непрерывного перемещения штока РХХ при нажатии соответствующей кнопки.




Ход теста и смещение штока РХХ отображают указатель и прогресс-бар.


Работа с ПО «Регулятор холостого хода»

1. К адаптеру подключить кабель предназначенный для работы с РХХ и подключается сам РХХ в соответствующий разъем.

2. Выбрать тип РХХ нажатием на соответствующую кнопку, которая подсветится розовым цветом. 3. Подать питание на адаптер 12 вольт с АКБ автомобиля или подходящего блока питания.

4. Нажать кнопку «Запуск».

 5. Эти кнопки без фиксации положения, их однократное нажатие вызывает перемещение штока РХХ вперед или назад на количество шагов, установленное при настройке. Отработав заданное количество шагов, шток останавливается.

 6. Эти кнопки имеют фиксацию включенного и выключенного положения. Нажатая кнопка фиксируется в положении «включено» и шток РХХ начинает перемещаться вперед или назад, в зависимости от нажатой кнопки, со скоростью заданной в настройке. Для остановки перемещения штока нужно повторно нажать на кнопку, которая перейдет с состояние «выключено» и шток остановится.

## **Прекращения работы с регулятором холостого хода:**

1. Нажать кнопку «Стоп».
2. Отключить питание адаптера.
3. Отсоединить РХХ от разъема.

Запрещено! Отсоединять РХХ от разъема не остановив работу ПО кнопкой «Стоп» и не сняв питание с адаптера.